

Dětský domov a Školní jídelna Zruč nad Sázavou Poštovní 593

Informuje o záměru pronajmout nebytové prostory

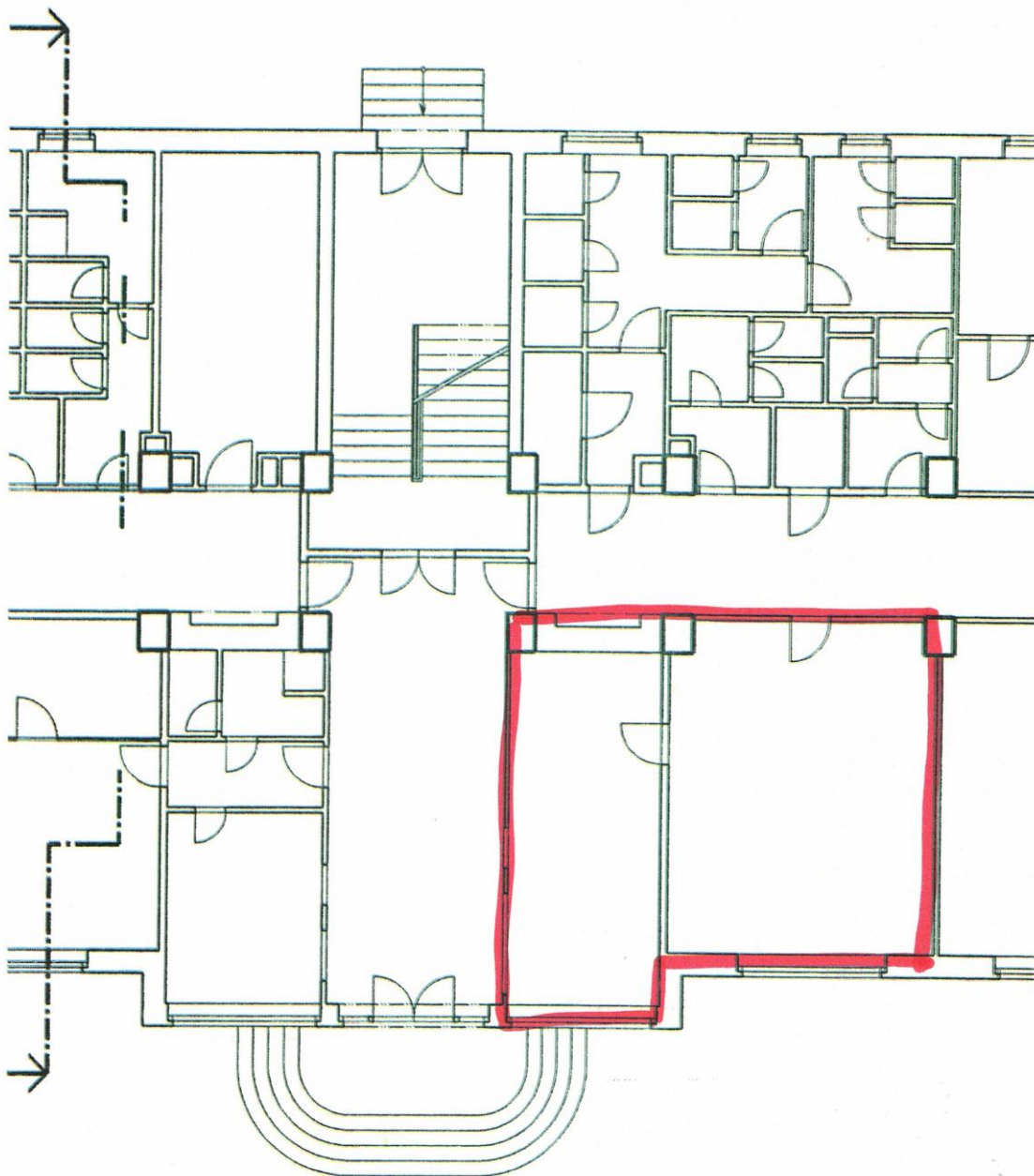
na adrese Poštovní 593, Zruč nad Sázavou. Výměra 54,23 m² a dále ideální podíl společných prostor vstupu, chodby a sociálních zařízení o výměře 30,20 m² (celková výměra činí 84,43 m²). Prostory jsou v přízemí budovy s bezbariérovým vstupem. Jedná se o dvě místnosti. V každé z nich je umyvadlo. WC společné na chodbě. Vytápěno ústředním topením. Prostory jsou zkolaudované jako chirurgická ambulance. Po dohodě k pronájmu včetně vybavení. Nájemné měsíčně 4580,-. bez el. energie. Nutný přepis elektroměru na nájemníka. Prohlídka je možná po dohodě s ředitelem P.O. na tel 725456427











Mgr. Jan Klčo, ředitel P.O. 22.11.2023